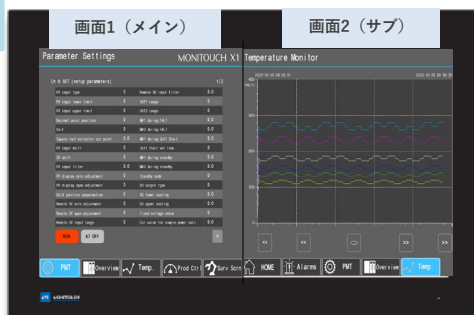


【X1シリーズ お役立ち情報】 2分割表示で視認性・操作性UPのご提案！

マルチディスプレイ 2分割表示とは？

X1シリーズの画面を2分割表示して、左/右または上/下で別の画面を表示します。
外部ディスプレイを用意しなくても、2画面表示が可能です。

横置き



縦置き



マルチディスプレイの2分割表示を使えば…

ポイント
1

非同期で画面表示が可能！
一度に見れる情報量が多い！



画面下半分でパラメータ設定しながら、アラーム/トレンドの確認！

画面切替

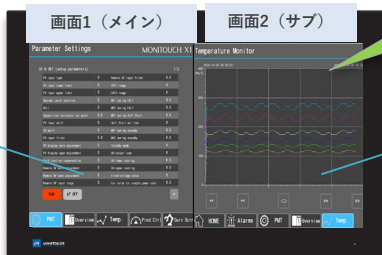
画面はそのまま変わらず！

電源投入時の初期画面もメインとサブそれぞれで指定可能！



電源ON

画面1 (メイン)



運転開始時から効率よく作業開始！

画面2 (サブ)

ポイント
2

X1シリーズはWindows OSを搭載！
Windows機器との連携も可！

X1シリーズでデータを取
集・処理し、集約したデー
タのみ、上位サーバへ！



Windowsプリンタ
(ハードコピー/
帳票印刷)

ネットワークカメラ

Windows対応
機器と接続

ポイント
3

X1シリーズがエッジコン
トローラとしての役割を
しながら、操作性もUP！

遠隔モニタ



VNC
クライアント*

Windowsアプリ起動

カメラ
画像

ポイント
4

操作画面とWindowsの
ユーザアプリの表示、
操作も可能！

* X1シリーズにVNCソフトのインストール必要

Windowsアプリ、上位ネットワークとの連携も1台で実現可能です

画面
データ

画面データの作成は2パターンの方
法が選べる！

メイン用、サブ用
と個別に用意



または

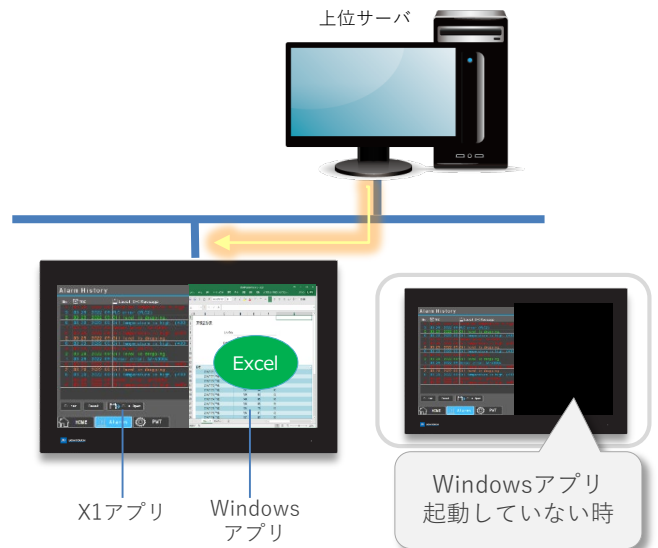
1ファイル
を共有する



設計者は運用方法・今後の
メンテナンスを見据えた管理
ができる！

その他

メイン画面をX1アプリ、サブ画面を
Windowアプリ専用にも可能！
各アプリを並べて、操作・見やすさUP！



* 詳しくは『X1リファレンスマニュアル 2』 8.4 アプリケーション起動 参照

【発行元】

発紘電機株式会社
モニタタッチコールセンター

TEL : 0120-128-220
E-Mail : gijyutsu1@hakko-elec.co.jp
URL : www.hakko-elec.co.jp

その他のMONITOUCH EXPRESSはこちら

