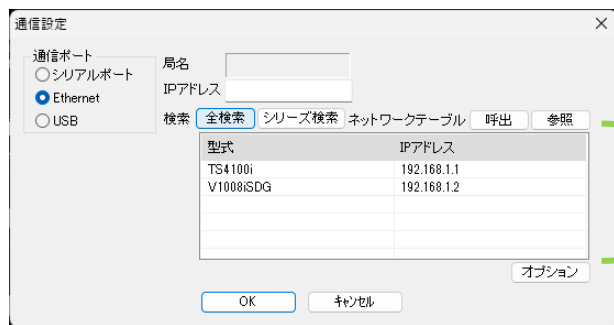
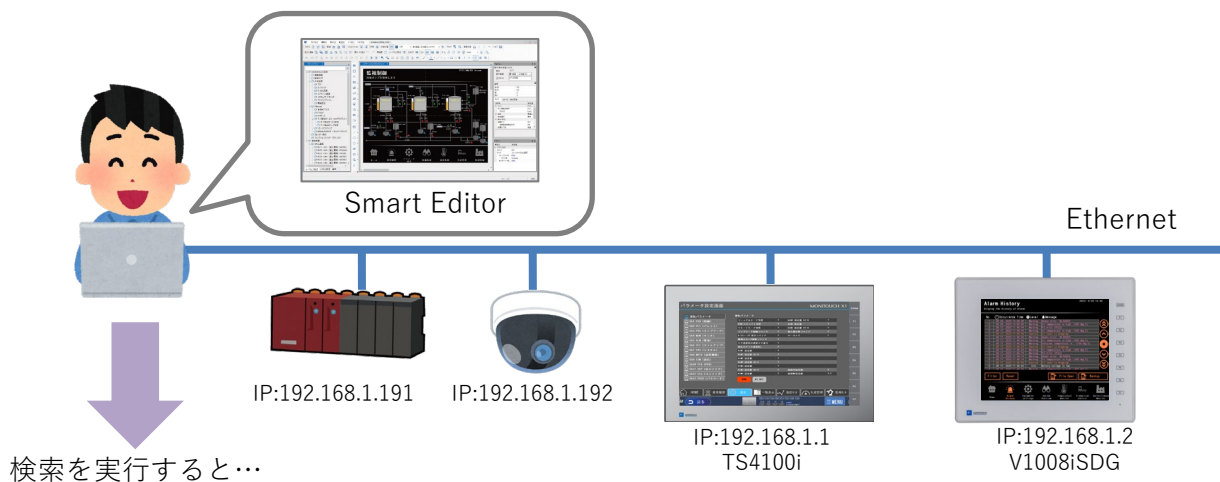


## Smart Editorの便利機能をご紹介します

### HMI検索

V10 / TS4000 / X1シリーズ

Ethernet経由で画面データ転送時、IPアドレスが分からない場合でも、同一ネットワークグループ上にあるモニタッチを検索 / 検出できます。  
検索結果には、型式とIPアドレスが表示されるため、転送ミスを軽減できます。

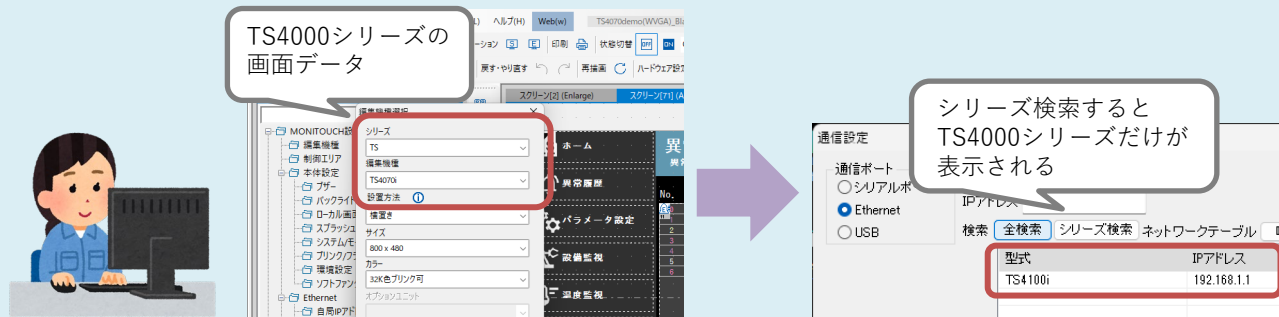


同じネットワーク内のモニタッチをリスト化

### シリーズ検索

※画面データの書き込み時のみ使用できます

同一ネットワーク上の機器のうち、編集集中の画面データと同じシリーズのモニタッチのみを検索結果として表示します。



カラーコピー

指定値（HEX）でカラー指定します。  
指定値をコピー＆ペーストすることで、複数パーツのカラー統一が簡単にできます。

例えば、項目名の下線をグラフカラーと同じ色に合わせるときに活用できる！

指定値をコピー

同じカラーに！

元の指定「ffffff」にコピーした指定値を貼り付け

項目名	設定値
データカラー	ffd008
目標値カラー	ffd008
表示領域カラー	ffb0b8

項目名	設定値
スタイル	カラー
線幅	5
矢印	

プロジェクトビュー絞り込み

絞り込み検索を使って、効率よく画面の設定を確認できます。

探したい設定を入力して検索実行

設定なし（黒）  
設定あり（赤）

設定の有無で項目名の文字色が変わるため、判別しやすい

ヒットした項目のみ表示され、設定を探しやすい

項目が多く、一つ一つ開いて確認するのが大変…

検索オプションもご用意しています！

- 大文字と小文字を区別する
- 半角と全角を区別する
- 完全に一致

