

【お困りごと解決】

TELLUS and V-Serverを自動起動しましょう！

Before

PCを再起動すると、TELLUS and V-Serverも**手動**で起動し直しが必要…



装置のモニタ画面(TELLUS)が表示してない!?

どうやって起動したらよいの?

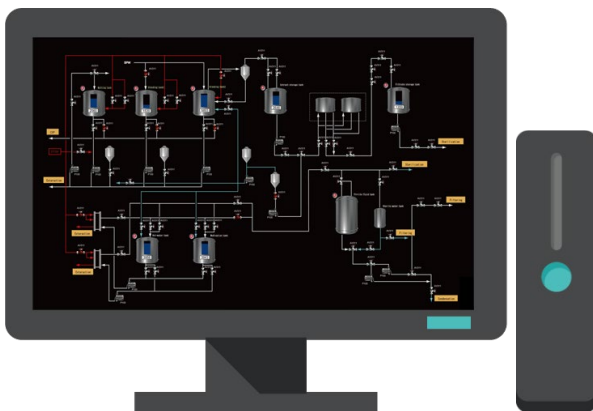
PCのメンテナンスがあったなんて聞いてないよ…

自動で元通りに動いてほしい!

PCにソフトの**自動起動**の設定がしてあれば

After

PC起動時に、**自動**でTELLUS and V-Serverが起動します。



突然のPCメンテナンスやOSの自動更新があっても安心!

リスク回避になるね!

設定は・・・

PCのスタートアップフォルダに起動したいプログラムを格納するだけ！

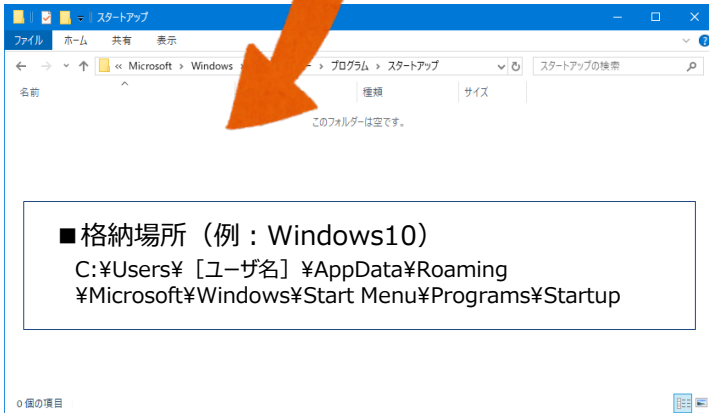


HMIショートカット
Remoteショートカット



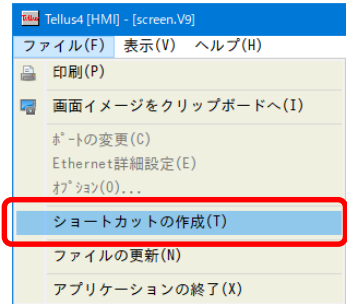
vserver.exe
ショートカット

入れるだけ！



・TELLUSの場合

TELLUSの画面を起動後、「ファイル」→「ショートカットの作成」で、起動プログラムのショートカットを作って格納します。



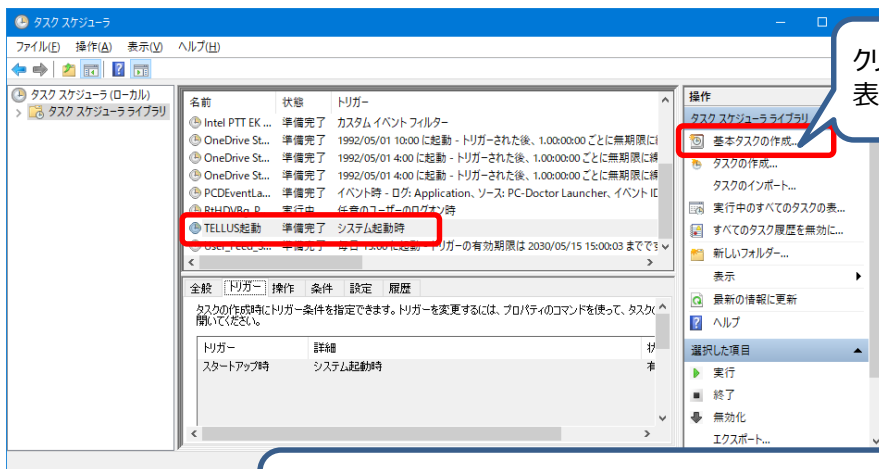
・V-Serverの場合

vserver.exeのショートカットを格納します。



Windowsのタスクスケジューラを使って、任意のタイミングで起動することもできます。

・Windows管理ツール → タスクスケジューラ



クリックすると設定ウィザードが表示して、簡単に登録できます。

トリガーと実行するプログラムを登録すればOK！
トリガーには、時間指定なども設定できるよ！

